

# FOR RENT

賃料	管理費等
126,000円	7,000円

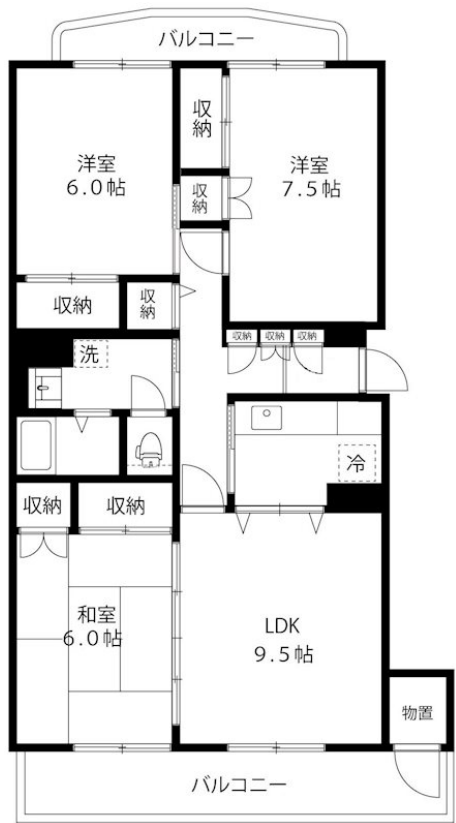
## 各部屋6帖以上ありファミリー向けです

2F以上,通風良好,南面バルコニー,陽当たり良好,駅まで平坦,閑静な住宅街,平坦地,緑豊かな住宅地,メールボックス

【外観】



【間取り図】



図面と現況が異なる場合は現況が優先となります。

間取りの「S」はサービスルーム(納戸)です。

間取り	3LDK		
敷金	1.5ヶ月	礼金	無
敷引/償却金	-	保証金	-
物件種別	マンション		
建物名・部屋番号	練馬関町第2社宅1号棟 304号室		
物件所在地	東京都練馬区関町北4丁目35-20		
交通	西武新宿線 武蔵関駅 徒歩5分 西武新宿線 東伏見駅 徒歩19分		
間取詳細	LDK(9.5畳) 洋室(7.5畳) 洋室(6畳) 和室(6畳)		
構造・規模	鉄筋コンクリート 8階建 3階		
専有面積	87㎡	向き	南
築年月	1979年2月	契約期間	定期借家契約 2年
損害保険	有 20,000円 24ヶ月	入居時期	即時
駐車場	無 駐輪場		
設備	TVインターホン,インターホン,エアコン,エアコン2台,エアコン3台,ガスキッチン,ガスコンロ設置可		
その他費用	[一時金] 入居時鍵交換代: 27,500円 24時間サポート: 16,500円		
入居諸条件	ペット不可 事務所不可 楽器等の使用不可 二人可		
保証会社	必須 regs(エボスカード)【初回保証料】総家賃×50%【月次保証料】総家賃×1% のみ		
備考			

情報更新日2024年12月26日

No.50130-304



国土交通大臣(4)第6189号  
全国宅地建物取引業協会  
**東洋エステートサービス株式会社 本店**  
東京都調布市布田4丁目6-1  
TEL:042-489-1513  
E-mail: andou@toyoestate.com

FAX:042-489-1512



携帯サイトから物件詳細を閲覧できます!

取引態様	手数料負担の割合	貸主	0%	借主	100%
貸主	手数料配分の割合	元付	0%	客付	100%