

賃料	管理費等
316,000円	25,000円

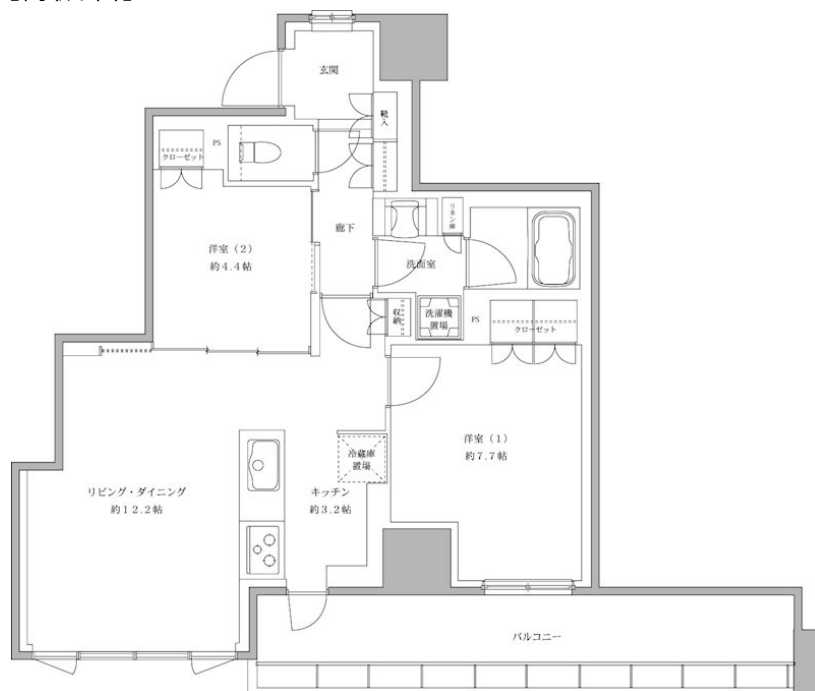
敷金・礼金・フリーレント1ヶ月付きのため初期費

2F以上,オートロック,セキュリティ有り,花火大会鑑賞,高層階,眺望良好,通風良好,当社管理物件,陽当たり良好,タワー型マンション,駅まで平坦,分譲タイプ,メールボックス,整備された歩道,セキュリティ

【外観】



【間取り図】



図面と現況が異なる場合は現況が優先となります。

間取りの「S」はサービスルーム(納戸)です。

間取り	2LDK		
敷金	無	礼金	無
敷引/償却金	-	保証金	-
物件種別	マンション		
建物名・部屋番号	大宮スカイ&スクエア ザ・タワー 2201号室		
物件所在地	埼玉県さいたま市大宮区桜木町2丁目902		
交通	京浜東北線 大宮(埼玉)駅 徒歩5分 宇都宮線 大宮(埼玉)駅 徒歩5分		
間取詳細	K(3.2畳) 洋室(7.7畳) 洋室(4.4畳) DK(12.2畳)		
構造・規模	鉄筋コンクリート 28階建 22階		
専有面積	62.38㎡	向き	北
築年月	2024年7月	契約期間	定期借家契約 2年
損害保険	有 20,000円 24ヶ月	入居時期	即時
駐車場	有(敷地内) 42900円/月 駐輪場		
設備	3口以上コンロ,TVインターホン,インターホン,ガスキッチン,ガスコンロ設置済,ガス給湯,キッチンに		
その他費用	[一時金] 24時間サポート:16,500円 ルームクリーニング費用:95,480円		
入居諸条件	ペット不可 事務所不可 楽器等の使用不可 二人可		
保証会社	必須 regs(エボスカード)【初回保証料】総家賃×50%【月次保証料】総家賃×1% その他プランあり		
備考			

情報更新日2024年9月16日

No.00000

お問合せ先



国土交通大臣(4)第6189号
全国宅地建物取引業協会

東洋エーステートサービス株式会社 本店

東京都調布市布田4丁目6-1
TEL:042-489-1513
E-mail: andou@toyoestate.com

FAX:042-489-1512



携帯サイトから物件詳細を閲覧できます!

取引態様	手数料負担の割合	貸主	0%	借主	100%
仲介元付(専任)	手数料配分の割合	元付	0%	客付	100%