

FOR RENT

賃料	管理費等
192,000円	3,000円

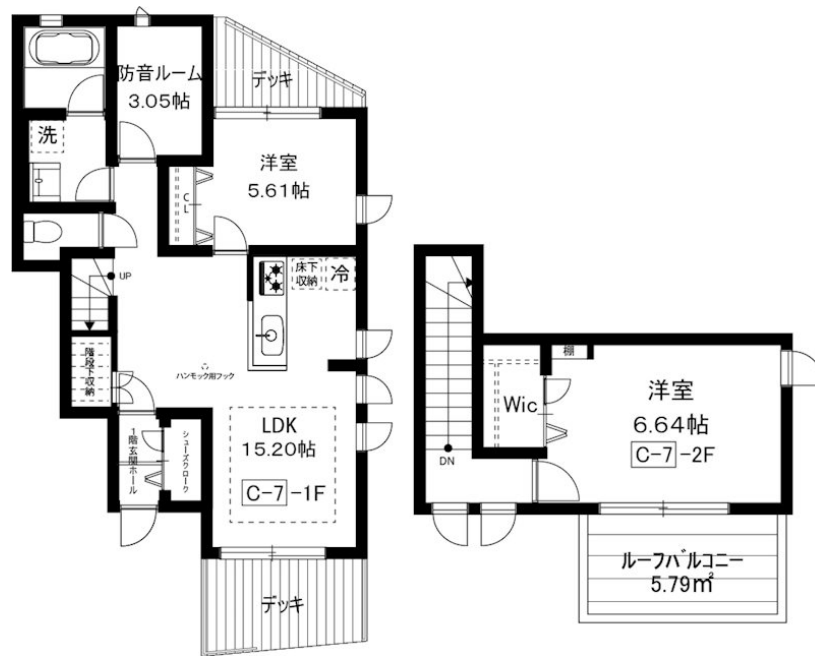
駐車場 1 台分付 ペット (犬・猫) 合計2匹まで相

2 F 以上, 2 面採光, セキュリティ有り, ディンプルキー, メゾネット, 角住戸, 通風良好, 東南角住戸, 南面バルコニー, 陽当たり良好, 閑静な住宅街, メールボックス, 平置駐車場, セキュリティ会社加入済

【外観】



【間取り図】



図面と現況が異なる場合は現況が優先となります。

間取りの「S」はサービスルーム(納戸)です。

間取り	2SLDK		
敷金	1ヶ月	礼金	1.5ヶ月
敷引/償却金	-	保証金	-
物件種別	テラスハウス		
建物名・部屋番号	CHELSEA GARDEN宮崎台 C-7号室		
物件所在地	神奈川県川崎市宮前区馬絹 5 丁目14-45		
交通	東急田園都市線 宮崎台駅 徒歩10分 東急田園都市線 梶が谷駅 徒歩19分		
間取詳細	LDK(15.2畳) 洋室(5.61畳) 洋室(3.05畳) 洋室(6.64畳)		
構造・規模	木造 3階建 1-2階		
専有面積	73.93㎡	向き	南東
築年月	2019年2月	契約期間	2年
損害保険	有 20,000円 24ヶ月	入居時期	2025年2月10日予定
駐車場	付(無料) 駐輪場 バイク置き場		
設備	24時間換気システム, 2口コンロ, 3口以上コンロ, B S, C A T V, C A T V インターネット, T V インタ		
その他費用	[一時金] 24時間サポート: 16,500円 入居時鍵交換代: 27,500円 [備考] 初期費用お得プラン(礼金1ヶ月 賃料: 197,000円)もございます!		
入居諸条件	ペット相談 事務所不可 楽器等の使用相談 二人可		
保証会社	必須 regs(エボスカード)【初回保証料】総家賃×50%【月次保証料】総家賃×1% その他プラン有		
備考			

情報更新日2024年12月3日

No.宮崎台C-7

お問合せ先



国土交通大臣(4)第6189号
全国宅地建物取引業協会

東洋エステートサービス株式会社 本店

東京都調布市布田4丁目6-1
TEL:042-489-1513
E-mail: andou@toyoestate.com

FAX:042-489-1512



携帯サイトから物件詳細を閲覧できます!

取引態様	手数料負担の割合	貸主	0%	借主	100%
仲介元付(専任)	手数料配分の割合	元付	0%	客付	100%