

FOR RENT

賃料	管理費等
77,000円	3,000円

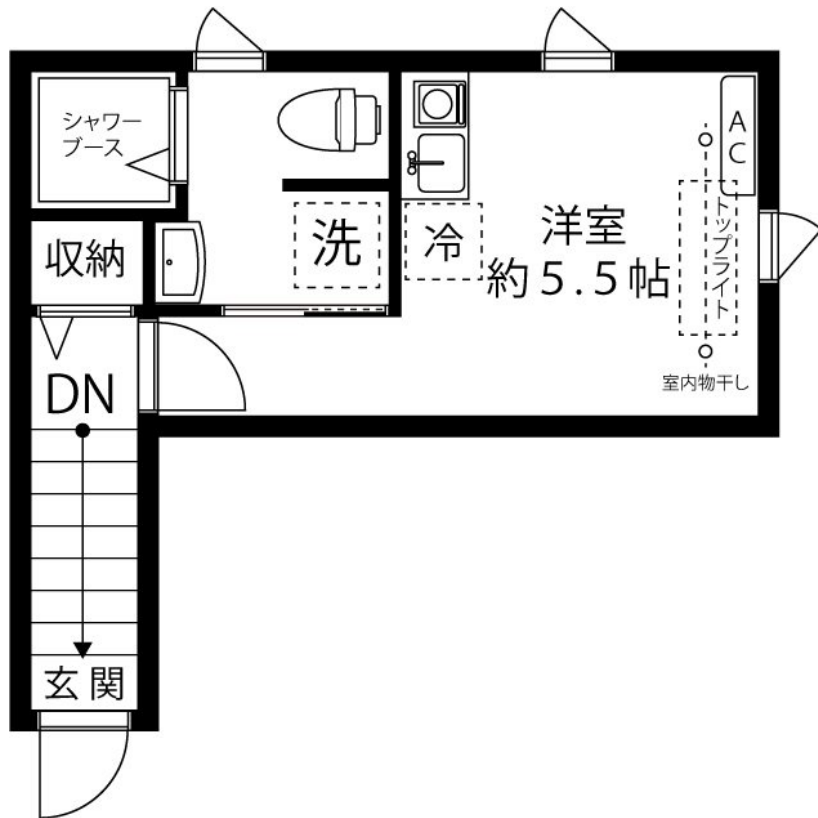
最寄り駅より徒歩5分の駅近！三軒茶屋駅まで電

2F以上, 2面採光, メゾネット, 角住戸, 通風良好, 駅まで平坦, 閑静な住宅街, 平坦地, 緑豊かな住宅地, 市街地に近い, 整備された歩道

【外観】



【間取り図】



図面と現況が異なる場合は現況が優先となります。

間取りの「S」はサービスルーム(納戸)です。

間取り	1R		
敷金	無	礼金	無
敷引/償却金	-	保証金	-
物件種別	アパート		
建物名・部屋番号	グランツ世田谷 203号室		
物件所在地	東京都世田谷区若林5丁目17-12		
交通	東急世田谷線 若林(東京)駅 徒歩5分 東急世田谷線 松陰神社前駅 徒歩7分		
間取詳細	洋室(5.5畳)		
構造・規模	木造3階建2階		
専有面積	18.62㎡	向き	南東
築年月	2016年1月	契約期間	2年
損害保険	有 18,000円 24ヶ月	入居時期	2025年2月20日予定
駐車場	無 駐輪場		
設備	IHクッキングヒーター, TVインターホン, インターホン, エアコン, ガス給湯, クローゼット, シャワー,		
その他費用	[一時金] 24時間サポート(2年): 16,500円 ルームクリーニング費: 44,000円 エアコンクリーニング費: 14,300円 入居時鍵交換代: 27,500円		
入居諸条件	ペット不可 事務所不可 楽器等の使用不可 法人可		
保証会社	必須 regs(エボスカード) 【初回保証料】総家賃×50% 【月次保証料】総家賃×1% その他ブラ		
備考			

情報更新日2025年1月7日

No.16810-203



国土交通大臣(4)第6189号
全国宅地建物取引業協会
東洋エステートサービス株式会社 本店
東京都調布市布田4丁目6-1
TEL:042-489-1513
E-mail: andou@toyoestate.com

FAX:042-489-1512



携帯サイトから物件詳細を閲覧できます！

取引態様	手数料負担の割合	貸主	0%	借主	100%
代理	手数料配分の割合	元付	0%	客付	100%