

# FOR RENT

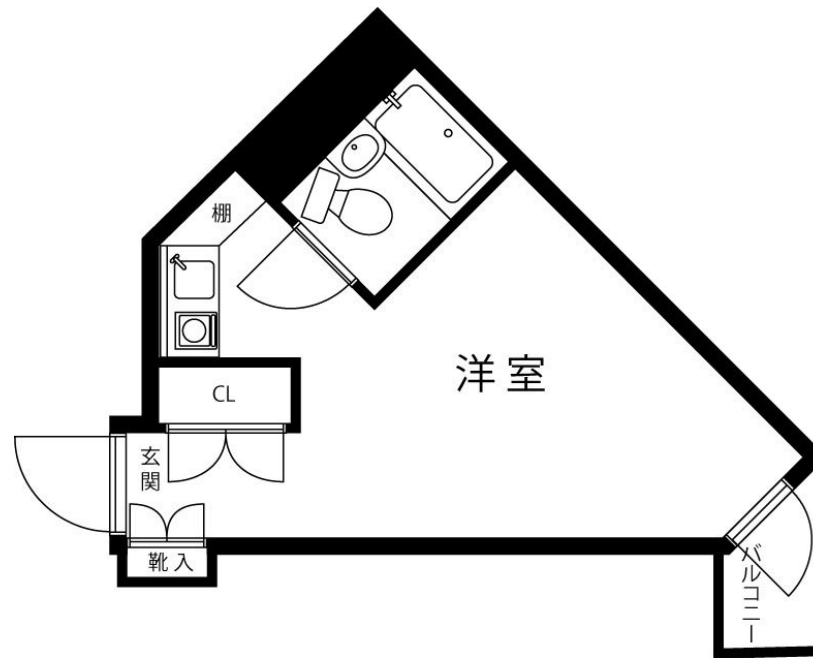
賃料	管理費等
39,000円	2,000円

2F以上,オートロック,通風良好,閑静な住宅街,管理室,メールボックス

【外観】



【間取り図】



間取り	1K		
敷金	無	礼金	無
敷引/償却金	-	保証金	-
物件種別	マンション		
建物名・部屋番号	八王子ドミトリー明秀 211号室		
物件所在地	東京都八王子市大和田町6丁目4-3		
交通	京王線 京王八王子駅 徒歩14分 中央線 八王子駅 徒歩23分		
間取詳細			
構造・規模	鉄筋コンクリート 6階建 2階		
専有面積	17.25㎡	向き	北東
築年月	1988年11月	契約期間	2年
損害保険	有 18,000円 24ヶ月	入居時期	即時
駐車場	無 駐輪場 バイク置き場		
設備	CATV, インターホン, エアコン, クッションフロア, クローゼット, シャワー, トイレ有, バストイレ同室		
その他費用	[一時金] ルームクリーニング費: 33,000円 [月次費用] 水道・ガス代: 4,000円 [備考] こちらは学生プランです。社会人プランもございます。詳細はお問い合わせください! 1階・2階は男性専用フロア、6階は女性専用フロアです。		
入居諸条件	ペット不可 事務所不可 楽器等の使用不可		
保証会社	必須 regs(エポスカード)【初回保証料】総家賃×50%【月次保証料】総家賃×1% その他プラン有		
備考			

図面と現況が異なる場合は現況が優先となります。

間取りの「S」はサービスルーム(納戸)です。

情報更新日2024年12月3日

No.15690-211

お問合せ先



国土交通大臣(4)第6189号  
全国宅地建物取引業協会

東洋エスレートサービス株式会社 本店

東京都調布市布田4丁目6-1  
TEL:042-489-1513  
E-mail: andou@toyoestate.com

FAX:042-489-1512



携帯サイトから物件詳細を閲覧できます!

取引態様	手数料負担の割合	貸主	0%	借主	100%
仲介元付(専任)	手数料配分の割合	元付	0%	客付	100%