

# FOR RENT

賃料	管理費等
58,000円	4,000円

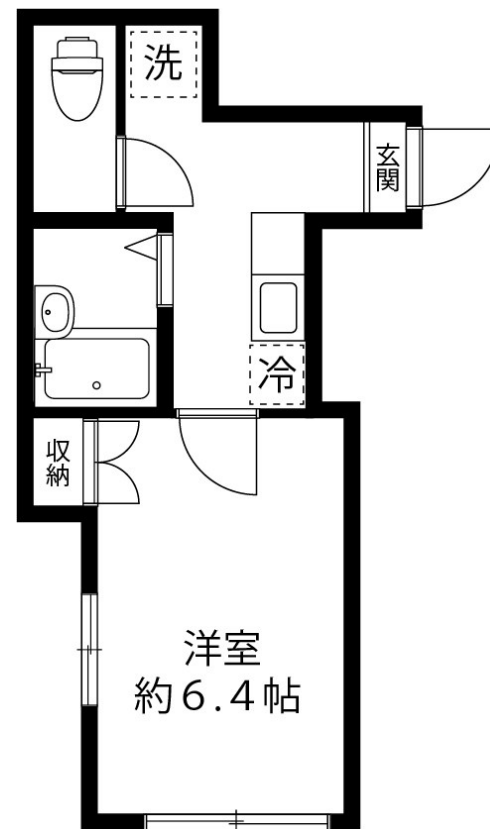
## 【人気のバス・トイレ別 一人暮らしに安心のTV

2面採光,角住戸,通風良好,閑静な住宅街,始発駅

【外観】



【間取り図】



図面と現況が異なる場合は現況が優先となります。

間取りの「S」はサービスルーム(納戸)です。

間取り	1K		
敷金	無	礼金	無
敷引/償却金	-	保証金	-
物件種別	アパート		
建物名・部屋番号	JTテラスハウス南大泉 104号室		
物件所在地	東京都練馬区南大泉1丁目26-21		
交通	西武池袋線 保谷駅 徒歩13分 西武新宿線 武蔵関駅 徒歩19分		
間取詳細	洋室(6.4畳)		
構造・規模	木造 2階建 1階		
専有面積	20.38㎡	向き	西
築年月	2015年10月	契約期間	2年
損害保険	有 18,000円 24ヶ月	入居時期	即時
駐車場	無		
設備	2口コンロ,TVインターホン,インターホン,エアコン,ガスコンロ設置済,ガス給湯,グリル,シャワー,		
その他費用	[一時金] 24時間サポート:16,500円 鍵交換代:22,000円 ルームクリーニング費:44,000円 エアコンクリーニング費:14,300円		
入居諸条件	ペット不可 事務所不可 楽器等の使用不可 法人可		
保証会社	必須 regs(エボスカード)【初回保証料】総家賃×50%【月次保証料】総家賃×1% その他プラン有		
備考			

情報更新日2024年7月9日

No.15480-104

お問合せ先



国土交通大臣(4)第6189号  
全国宅地建物取引業協会

東洋エスレートサービス株式会社 本店

東京都調布市布田4丁目6-1  
TEL:042-489-1513  
E-mail: andou@toyoestate.com

FAX:042-489-1512



携帯サイトから物件詳細を閲覧できます!

取引態様	手数料負担の割合	貸主	0%	借主	100%
仲介元付(専任)	手数料配分の割合	元付	0%	客付	100%