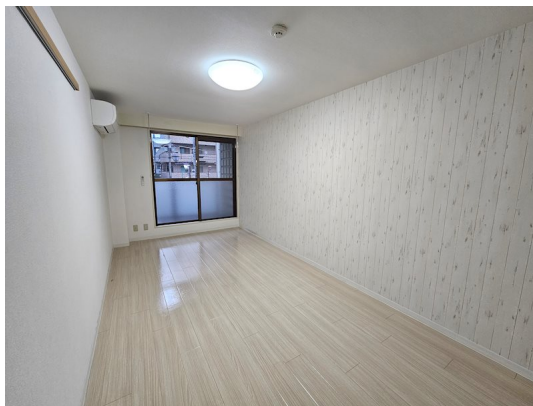


FOR RENT

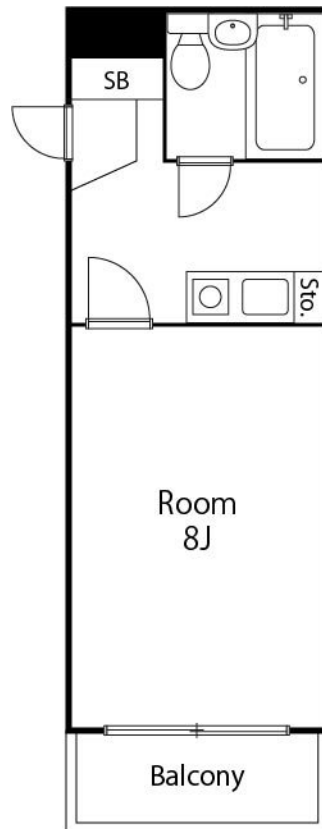
賃料	管理費等
70,000円	5,000円

2 F 以上,通風良好,バス 2 路線,駅まで平坦,駅前,平坦地,メールボックス,市街地に近い

【外観】



【間取り図】



図面と現況が異なる場合は現況が優先となります。

間取りの「S」はサービスルーム(納戸)です。

間取り	1K		
敷金	無	礼金	1ヶ月
敷引/償却金	-	保証金	-
物件種別	マンション		
建物名・部屋番号	ハイムムラカミ 203号室		
物件所在地	東京都文京区根津 2 丁目37-14		
交通	東京メトロ千代田線 千駄木駅 徒歩6分 東京メトロ南北線 東大前駅 徒歩10分		
間取詳細			
構造・規模	鉄骨 3階建 2階		
専有面積	21㎡	向き	北東
築年月	1989年2月	契約期間	2年
損害保険	有 18,000円 24ヶ月	入居時期	2025年5月20日予定
駐車場	無		
設備	IHクッキングヒーター,TVインターホン,インターホン,エアコン,ガス給湯,シャワー,シューズボックス		
その他費用	[一時金] 入居時鍵交換代:18,700円 24時間サポート(2年):16,500円 ルームクリーニング費:44,000円 エアコンクリーニング費:14,300円 [備考] 外国籍の方は、保証会社GTN。敷金が1ヶ月追加になります。		
入居諸条件	ペット不可 事務所不可 楽器等の使用不可 法人可		
保証会社	必須 regs(エボスカード)【初回保証料】総家賃×50%【月次保証料】総家賃×1% その他ブラ		
備考			

情報更新日2025年3月30日

No.15390-203

お問合せ先



国土交通大臣(4)第6189号
全国宅地建物取引業協会

東洋エステートサービス株式会社 本店

東京都調布市布田 4 丁目 6 - 1
TEL:042-489-1513
E-mail: andou@toyoestate.com

FAX:042-489-1512



携帯サイトから物件詳細を閲覧できます!

取引態様	手数料負担の割合	貸主	0%	借主	100%
仲介元付(専任)	手数料配分の割合	元付	0%	客付	100%