

FOR RENT

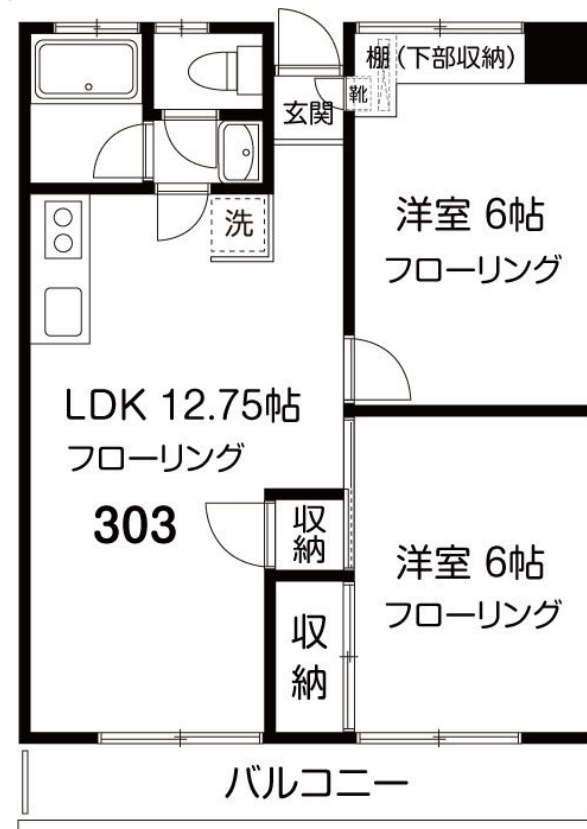
賃料	管理費等
88,000円	2,000円

2F以上,最上階,全室南西向き,通風良好,当社管理物件,南面バルコニー,陽当たり良好,駅まで平坦,閑静な住宅街,メールボックス,平置駐車場

【外観】



【間取り図】



図面と現況が異なる場合は現況が優先となります。

間取りの「S」はサービスルーム(納戸)です。

間取り	2LDK		
敷金	1ヶ月	礼金	1ヶ月
敷引/償却金	-	保証金	-
物件種別	マンション(居住用)		
建物名・部屋番号	サンハイツ国領 303号室		
物件所在地	東京都調布市八雲台2丁目 13-16		
交通	京王線 国領駅 徒歩9分 京王線 柴崎駅 徒歩9分		
間取詳細	洋室(6畳) DK(12.75畳) 洋室(6畳)		
構造・規模	鉄骨 3階建 3階		
専有面積	58.35㎡	向き	南西
築年月	1977年3月	契約期間	定期借家契約 2年
損害保険	有 20000円 2年	入居時期	2019年8月上旬予定
駐車場	有(敷地内) 10800円/月~		
設備	2口コンロ, C A T V, エアコン, エアコン 2台, ガスキッチン, ガスコンロ設置可, シャワー, シューズボツ		
その他費用	[一時金] 入居時鍵交換代: 16200円 24時間サポート: 16200円		
入居諸条件	ペット不可 事務所不可 楽器等の使用不可 二人可		
保証会社	必須 詳細はお問い合わせください		
備考			

情報更新日2019年7月12日

No.32770-303

お問合せ先



国土交通大臣(4)第6189号

東洋エステートサービス株式会社 本店

東京都調布市布田4丁目6-1

TEL:042-489-1513

FAX:042-489-1512

E-mail: andou@toyoestate.com

URL: http://www.toyoestate.com/



携帯サイトから物件詳細を閲覧できます!

取引態様	手数料負担の割合	貸主	0%	借主	100%
貸主	手数料配分の割合	元付	0%	客付	100%