

FOR RENT

賃料	管理費等
62,000円	3,000円

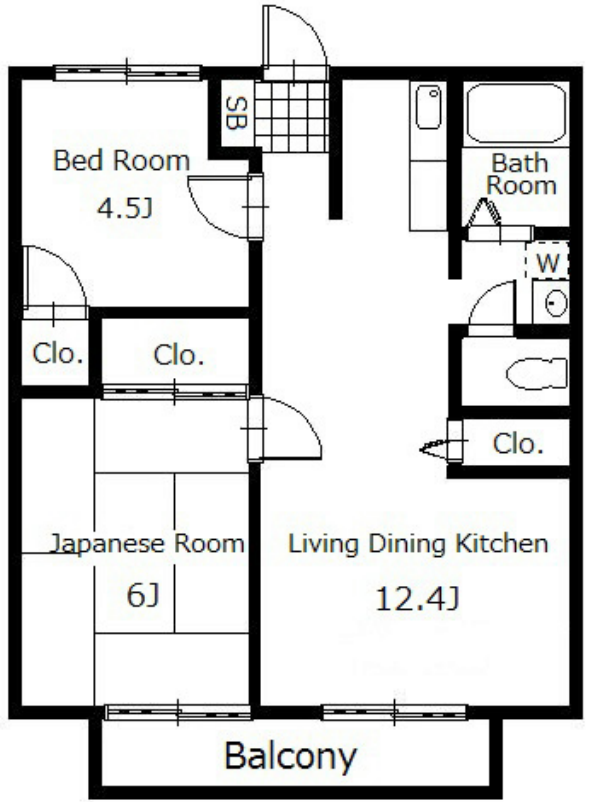
夏のお引越しキャンペーン中

2F以上,最上階,上階無し,全室南向き,通風良好,南面バルコニー,陽当たり良好,閑静な住宅街,緑豊かな住宅地

【外観】



【間取り図】



間取り	2LDK		
敷金	1.5ヶ月	礼金	無
敷引/償却金	-	保証金	-
物件種別	アパート		
建物名・部屋番号	ファミリー田倉 202号室		
物件所在地	東京都八王子市上柚木1188-1		
交通	京王相模原線 南大沢駅 徒歩19分		
間取詳細	和室(6畳) 洋室(4.5畳) LDK(12.4畳)		
構造・規模	軽量鉄骨 2階建 2階		
専有面積	47.54㎡	向き	南
築年月	1989年3月	契約期間	2年
損害保険	有 20,000円 24ヶ月	入居時期	2025年9月20日予定
駐車場	有(敷地内) 7700円/月 駐輪場 バイク置き場		
設備	CATV, CATVインターネット, エアコン, ガスキッチン, ガスコンロ設置可, ガス給湯, クッションフロ		
その他費用	[一時金] 入居時鍵交換代: 18,700円 24時間サポート(2年): 16,500円		
入居諸条件	ペット不可 事務所不可 楽器等の使用不可 二人可		
保証会社	必須 regs(エボスカード)【初回保証料】総家賃×50%【月次保証料】総家賃×1% その他プラン有		
備考			

図面と現況が異なる場合は現況が優先となります。

間取りの「S」はサービスルーム(納戸)です。

情報更新日2025年8月12日

No.10280-202



国土交通大臣(4)第6189号
 全国宅地建物取引業協会
東洋エステートサービス株式会社 本店
 東京都調布市布田4丁目6-1
 TEL:042-489-1513
 E-mail: andou@toyoestate.com

FAX:042-489-1512



携帯サイトから物件詳細を閲覧できます!

取引態様	手数料負担の割合	貸主	0%	借主	100%
	手数料配分の割合	元付	0%	客付	100%